

AMMINISTRAZIONE COMUNALE DI MOSCIANO SANT'ANGELO
PROVINCIA DI TERAMO

ATTIVAZIONE AT.E 15 TRAMITE PIANO ATTUATIVO DI INIZIATIVA PRIVATA. STRADA STATALE 80, MOSCIANO SANT'ANGELO (TE)

TAVOLA

1b

INQUADRAMENTO URBANISTICO

COMMITTENTE:
SEFIN - S.R.L.

PROGETTISTI

Arch. Giustino Vallese

Arch. Francesca Di Benedictis



VALLESE
ARCHITETTI

GENNAIO 2024

Stralcio PRG vigente_ scala 1:10000



Aree di trasformazione "Ambiti di Espansione"

AT.E_15

- ST = 10,036,70 mq
- IT = 0,25 mq/mq
- Superfici a standard di cui al DM n.1444/68= 0,15 mq/mq
- Tipo d): prevalente destinazione commerciale
- Distacco dai fabbricati= deve essere garantito il rispetto delle disposizioni in materia di distacco tra fabbricati di cui al DM n.1444/68
- Distacco dai confini = 5,00 m
- Distacco dalla viabilità: come disposto dal Codice della Strada
- Altezza max = 12,50 m
- Intervento di tipo 3: attuazione tramite formazione di Piano Attuativo di iniziativa privata o pubblica

LEGENDA

B ₂	Tessuto residenziale di completamento	
B ₃	Aree di frangia e nuclei isolati	
D ₁	Insediamenti produttivi a carattere industriale	
D ₂	Insediamenti produttivi a carattere artigianale	
D ₃	Insediamenti produttivi a carattere commerciale	
D _{5.a}	Strutture ricettive alberghiere	
D _{5.b}	Complessi e villaggi turistici	
E _{1.a}	Agricola di interesse bioecologico	
E ₃	Agricola periurbana di contatto con il territorio urbanizzato	
E ₄	Agricola di rilevante interesse economico	
E ₅	Agricola normale	
F ₁	Verde pubblico	
F ₂	Verde di arredo e di rispetto stradale	
F ₃	Verde privato	
F ₅	Attrezzature ed impianti di interesse pubblico	
F ₆	Attrezzature ed impianti sportivi e ricreativi privati	
AT_E	Aree di trasformazione "ambiti di espansione"	
	Ambiti sottoposti a piani e programmi attuati o in fase di attuazione (PA_nn)	
AT_S	Aree di trasformazione speciali	
AT_R	Aree di trasformazione "ambiti di riqualificazione"	
	Fasce di rispetto della viabilità	
	Ambiti di protezione idrogeologica	
	Perimetro comparti	
	Ambiti da sottoporre a rinnovo di convenzione 142.544	

AMMINISTRAZIONE COMUNALE DI MOSCIANO SANT'ANGELO
PROVINCIA DI TERAMO

ATTIVAZIONE AT.E 15 TRAMITE PIANO ATTUATIVO DI INIZIATIVA
PRIVATA. STRADA STATALE 80, MOSCIANO SANT'ANGELO (TE)

TAVOLA

1c

PIANI SOVRACOMUNALI

COMMITENTE:
SEFIN - S.R.L.

PROGETTISTI

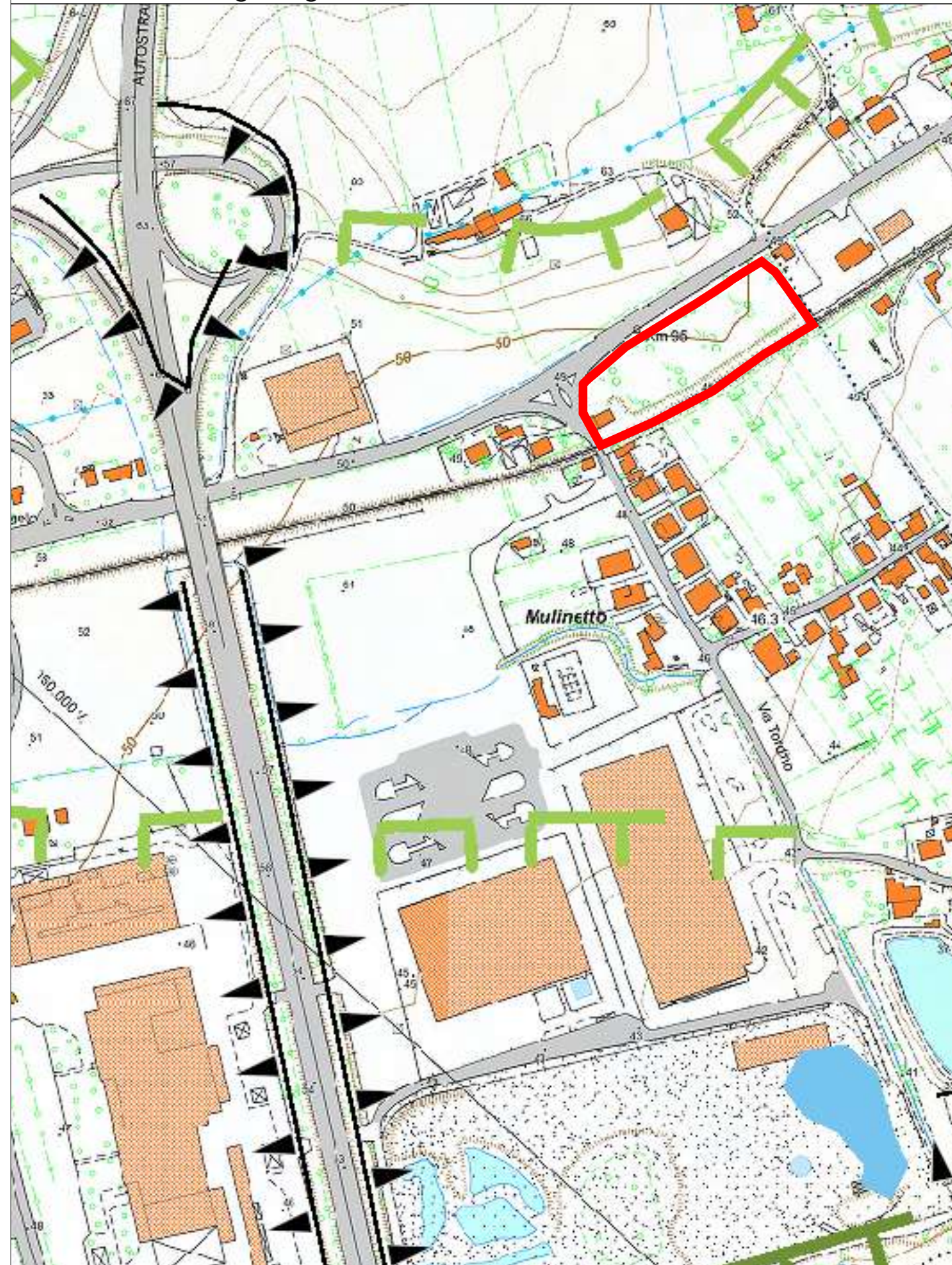
Arch. Giustino Vallese




Arch. Francesca Di Benedictis

 VALLESE
ARCHITETTI

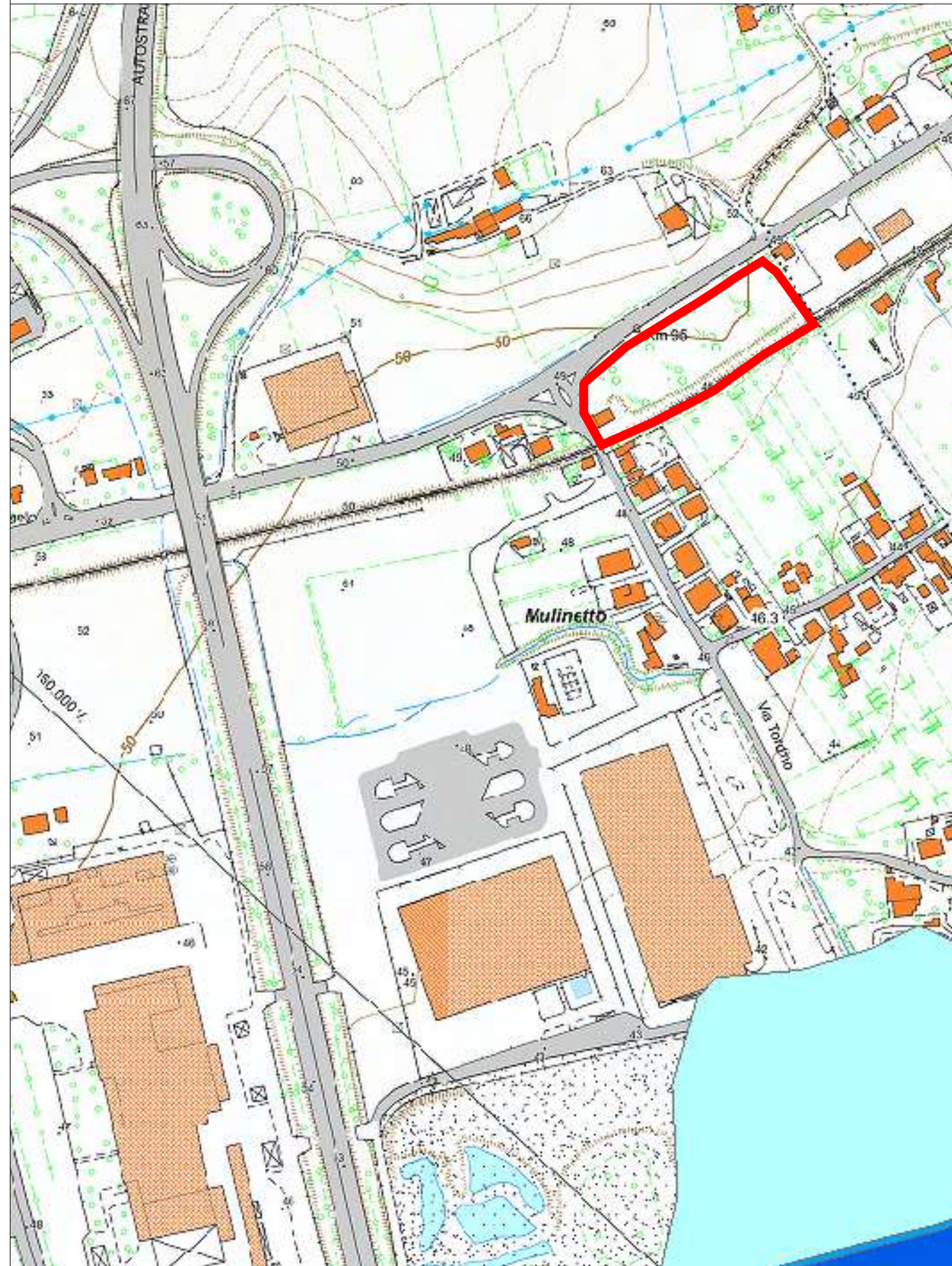
GENNAIO 2024

Piano Assetto idrogeologico



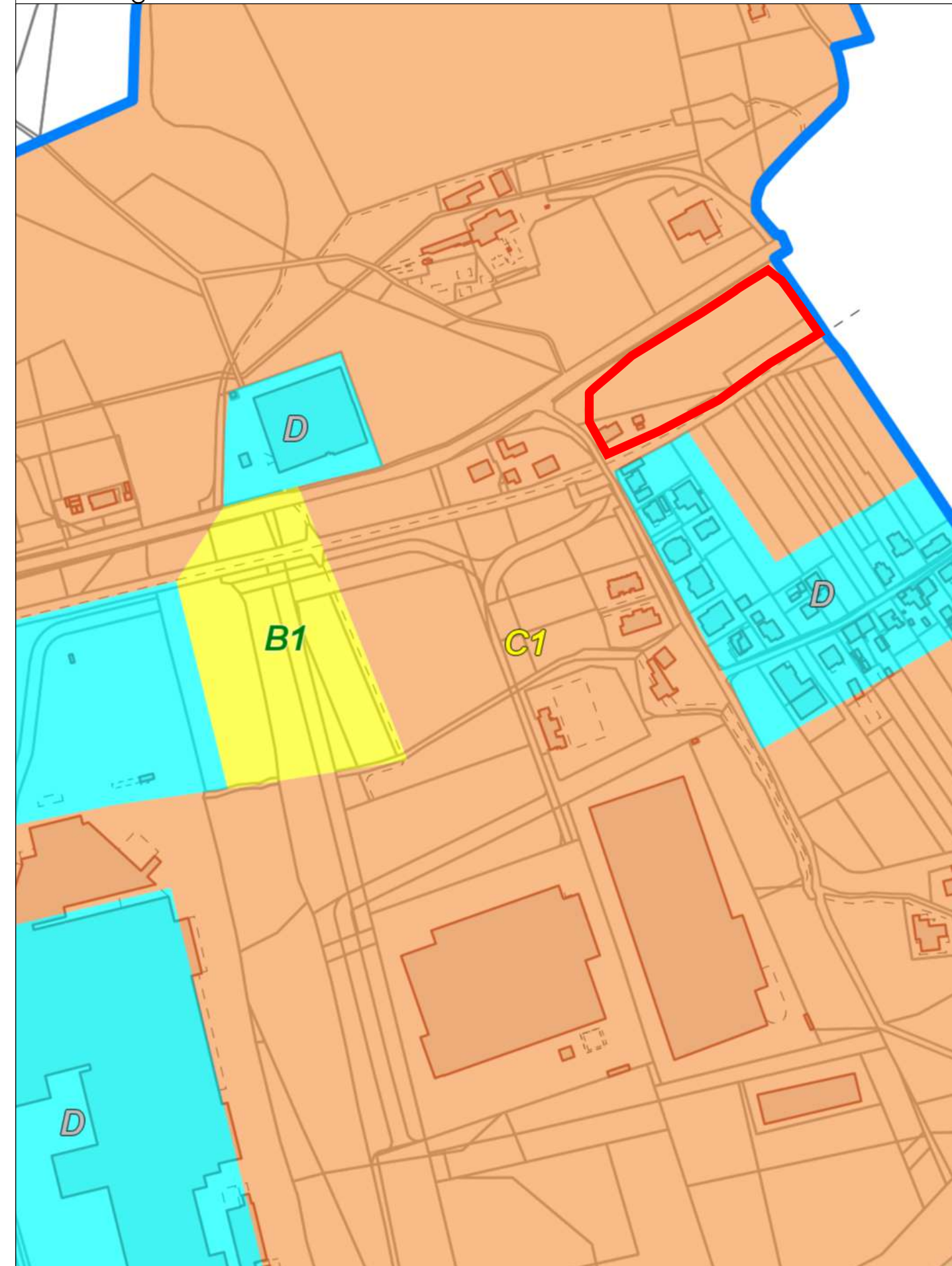
-  Orlo di scarpata di erosione fluviale o torrentizia. Quiescente
-  Lago artificiale
-  Terrazzamento agrario

Piano stralcio Difesa dalle Alluvioni



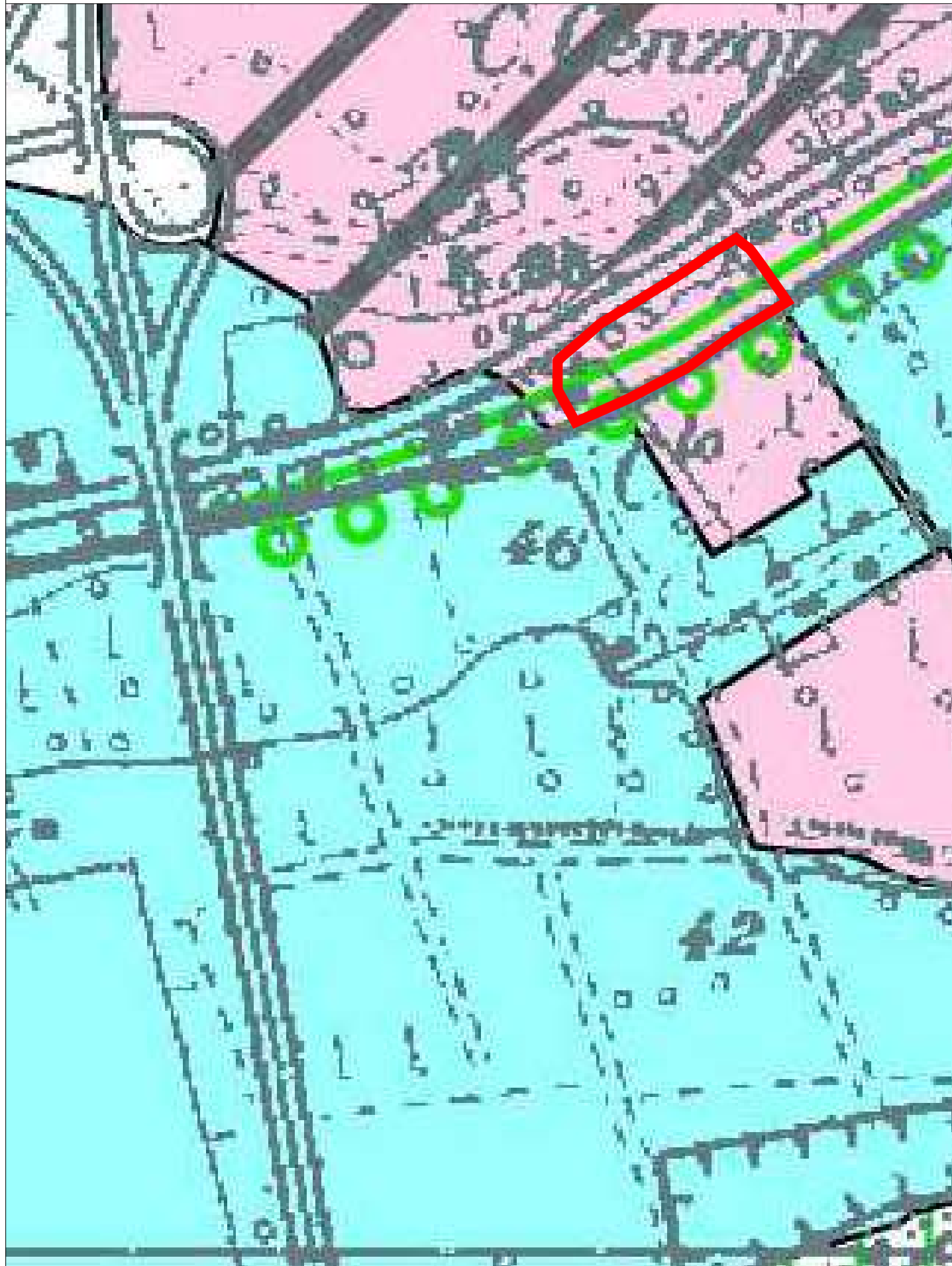
-  P1- Pericolosità moderata
-  P2- Pericolosità media
-  P3- Pericolosità elevata
-  P4- Pericolosità molto elevata






Piano Regionale Paesistico



-  Trasformabilità mirata- B1
-  Trasformabilità condizionata- C1
-  Trasformazione a regime ordinario - D
-  Ambito 8 - Fiumi Tordino e Vomano

Piano Territoriale Provinciale



-  B2- Insediamenti recenti consolidati
-  B5- Insediamenti monofunzionali
-  A.1.6.3 Elementi strutturati del paesaggio agricolo
-  A.1.1 Aree ed oggetti di interesse bioecologico
-  A.1.3.2 Ambiti di protezione idrologica

PROGETTISTI

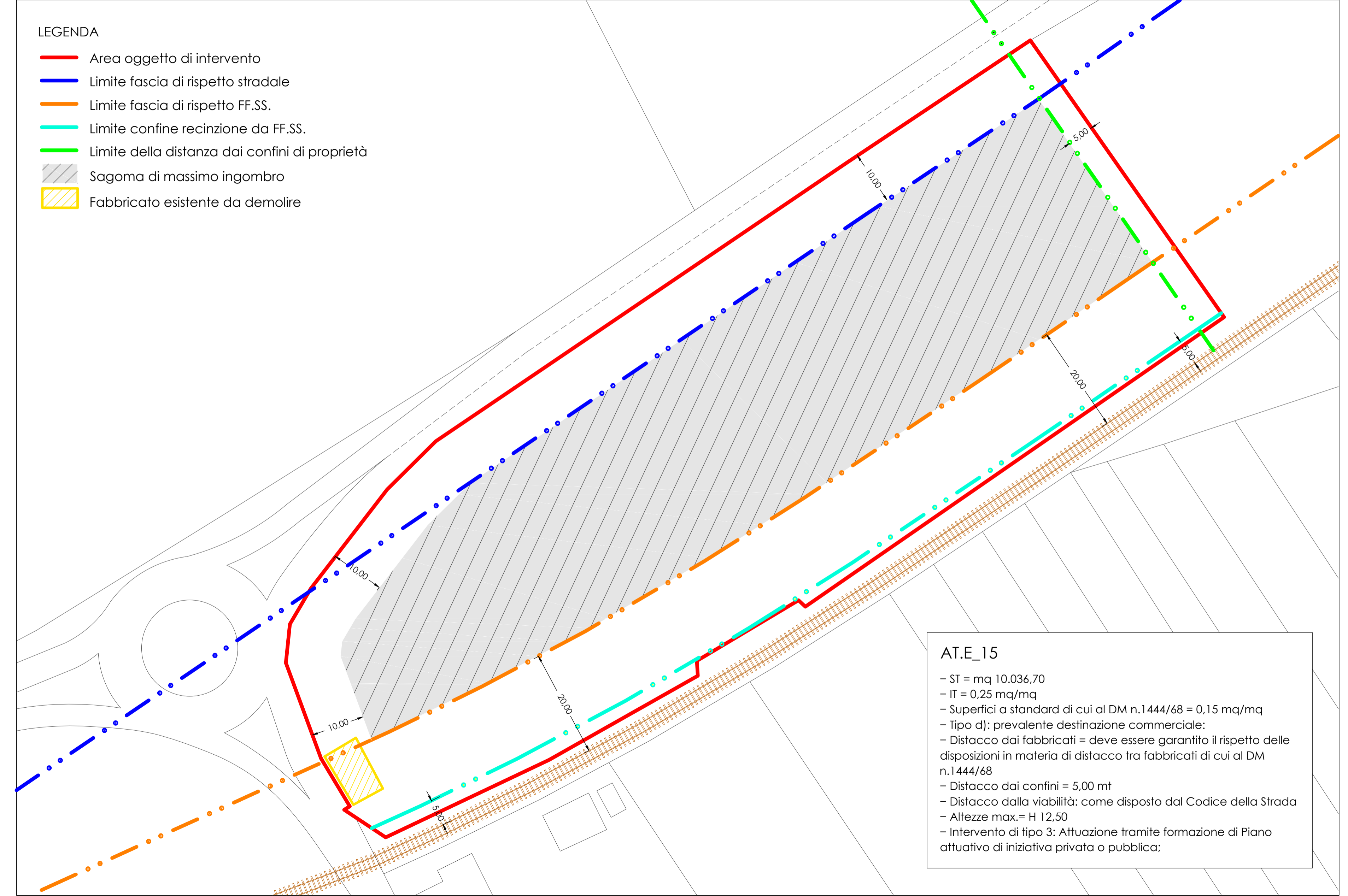
Arch. Giustino Vallese
Arch. Francesca Di Benedictis

Sez. Aff. Architetto

VALLESE ARCHITETTI

GIUGNO 2024

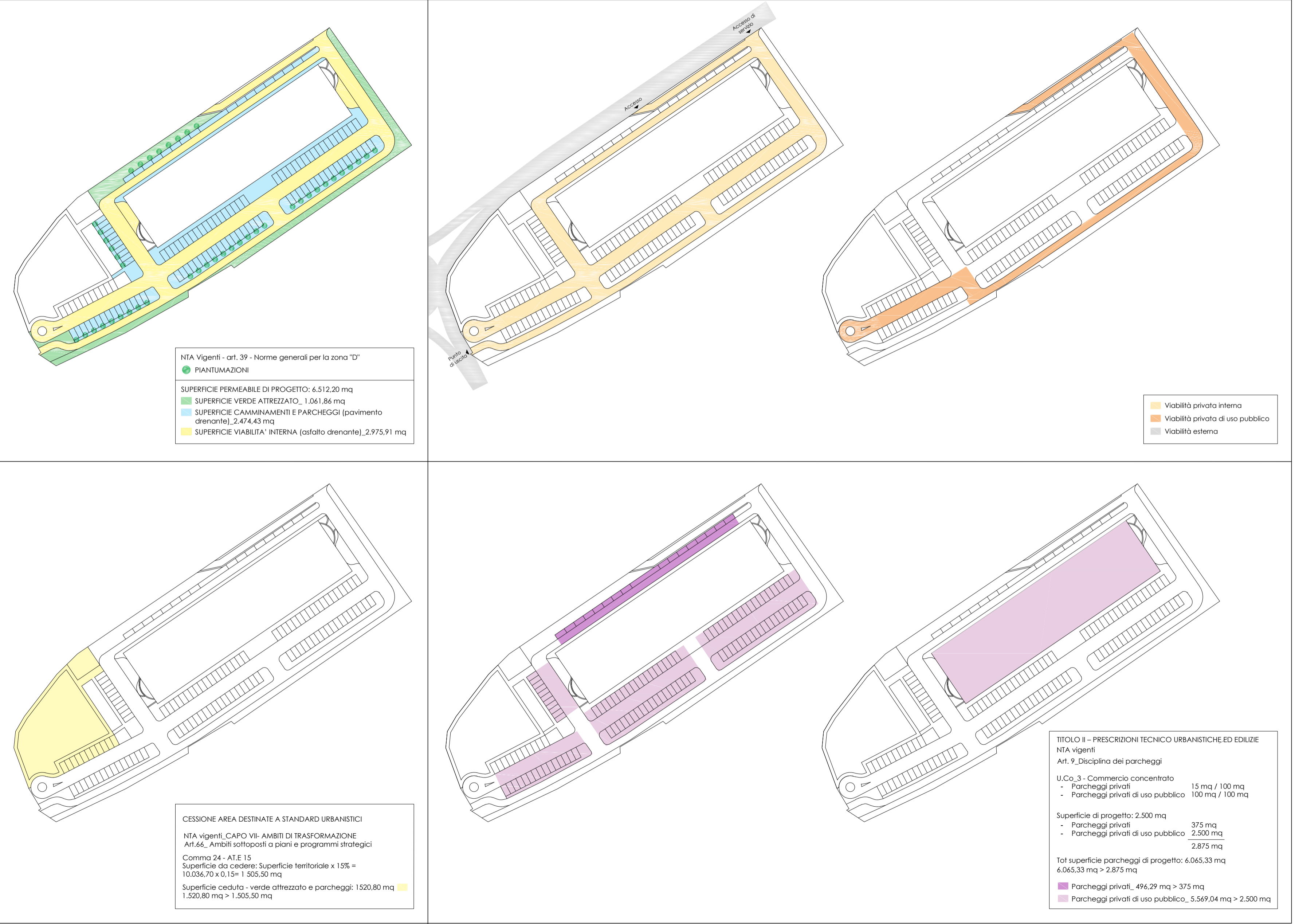
Sagoma di massimo ingombro_ scala 1:500



Planivolumetrico_ scala 1:500



Schemi di verifica parametri urbanistici



AMMINISTRAZIONE COMUNALE DI MOSCIANO SANT'ANGELO
PROVINCIA DI TERAMO

ATTIVAZIONE AT.E 15 TRAMITE PIANO ATTUATIVO DI INIZIATIVA
PRIVATA. STRADA STATALE 80, MOSCIANO SANT'ANGELO (TE)

TAVOLA

1a

INQUADRAMENTO TERRITORIALE

COMMITENTE:
SEFIN - S.R.L.

PROGETTISTI

Arch. Giustino Vallese

Arch. Francesca Di Benedictis

 VALLESE
ARCHITETTI

GENNAIO 2024

